

GTX[†] LIMITED 325

De norm voor touring en prestaties.

NIEUWIGHEDEN

- Touchscreen van 10,25 inch met BRP GO!
- Twee pop-up kikkers
- Hydraulische stuurdemper
- Rotax® 1630 ACE™ - 325

BELANGRIJKSTE KENMERKEN

- Rotax® 1630 ACE™ - 325
- ST3™ romp
- Premium geluidssysteem van BRP en USB-poort
- iDF - 'Intelligent Debris-Free'-pompsysteem
- Rechtstreeks toegankelijke bergruimte vooraan
- **Limited pakket:** USB-poort, waterscooterhoes, organizer voor bergruimte, kniesteunen, exclusieve kleuren en meer



- White Pearl Premium
- Teal Metallic

iDF/iTC/iBR/ST3/CLCS/ECO

LAADVERMOGEN

Aantal personen	○○○
Draagvermogen	272 kg
Inhoud brandstoftank	70 L
Handschoenenvak	2,9 L
Bergvak vooraan	96 L
Bergruimte - Totaal	98,9 L

AFMETINGEN

Lengte (bumper tot bumper)	345,1 cm
Breedte	125 cm
Hoogte	114 cm

ROMP

Type	ST3™ romp
Materiaal	Glasvezel

OVERIGE KENMERKEN

Ergolock™-zadel in twee delen met trapvormig ontwerp	LinQ™-bevestigingssysteem
Zadelriem	Breedhoekspiegels
iBR® - Intelligent Brake & Reverse	Handgrepen met palmsteun
VTS™ (Variabel trimstelsysteem)	Voetmatten
Opstapladder	Groot zwemplatform
RF D.E.S.S.™-sleutel	Verstelbare stuurkolom
Waterdicht telefoonvak	Skisleepoog

ROTAX-MOTOR

1630 ACE™ - 325

Inlaatsysteem	Met compressor en externe intercooler
Cilinderinhoud	1.630 cc
Koeling	Gesloten koelsysteem (CLCS)
Achteruitvaardersysteem	Elektronische iBR® **
Starter	Elektrisch
Brandstoftype	Euro 98
Gassysteem	iTC™ (Intelligent Throttle Control)
Uitlaatsysteem	D-Sea-Bel™-systeem

METER

Displaytype	Touchscreen van 10,25 inch met BRP Connect	
Belangrijkste functies	BRP Connect	Klok
	Muziek	VTS™
	Navigatie	Brandstofverbruik
	Bluetooth [†] -verbinding	Brandstofautonomie
	Snelheidsmeter	Watertemperatuur
iTC-systeem - modus	Toerenteller	Vaaruren
	Sportmodus	Lage-snelheidsmodus
	ECO®-modus	Snelheidsbegrenzer

GEWICHT

Drooggewicht (olie, koelvloeistof, geen brandstof)	385 kg
Vermogen/gewichtsverhouding (pk/lbs)	0.353357

GARANTIE

BRP biedt twee jaar beperkte garantie op deze waterscooter.



○ White Pearl Premium



● Teal Metallic

HOOGTEPUNTEN KENMERKEN



Limited pakket

USB-poort, waterscooterhoes, organizer voor bergruimte, kniebeschermers, exclusieve kleuren en meer



BRP Audio - premium systeem

Een in de fabriek geïnstalleerd en volledig waterdicht Bluetooth[†]-audiosysteem voor een extra dosis plezier en entertainment op het water.



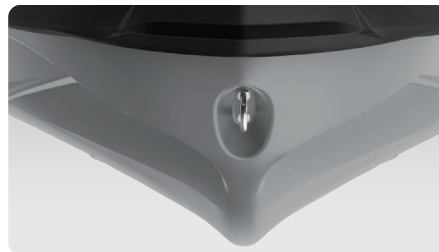
iDF-systeem – Intelligent Debris Free

Met dit innovatieve systeem, dat een primeur is in de sector, kun je jouw pomp vrijmaken van waterplanten en vuil via de intuïtieve bediening op het stuur.



ROTAX[®] 1630 ACE[™] - 325 MOTOR

De Rotax[®] 1630 ACE[™]-325 is de krachtigste fabrieksmotor voor waterscooters op de markt. Met 240 kW (325 pk) levert deze motor ongelooflijke acceleratie en vermogen dankzij innovatieve techniek voor offshore prestaties zonder compromissen.



ST3[™] romp

Een innovatieve romp die toonaangevend is op het gebied van handling op ruw water, stabiliteit en offshore-prestaties.⁴



Touchscreen van 10,25 inch met BRP Connect

Breng je beleving op het water naar een hoger niveau met dit elegante premium touchscreen display, specifiek ontwikkeld voor Sea-Doo bestuurders. Met geavanceerde connectiviteit en intuïtief gebruik vind je er statistieken, een compas, navigatie op zee met de BRP GO!-app, muziek en nog veel meer.

©2024 Bombardier Recreational Products Inc. (BRP). Alle rechten voorbehouden. ®, ™ en het BRP-logo zijn handelsmerken van Bombardier Recreational Products Inc. of diens dochtermaatschappijen. Alle productvergelijkingen, beweringen van de sector en de markt verwijzen naar nieuwe zitwaterscooters met 4-taktmotoren. De prestaties van de waterscooter kunnen variëren afhankelijk van, onder andere, algemene omstandigheden, omgevingstemperatuur, hoogte, bekwaamheid en gewicht van bestuurder/passagier. Testen van concurrentiemodellen uitgevoerd onder identieke omstandigheden. In het kader van het beleid van voortdurende kwaliteitsverbetering en innovatie behoudt BRP zich het recht voor op welk moment dan ook specificaties, ontwerp, kenmerken, modellen en uitrusting te schrappen of te wijzigen, zonder dat dit tot enige verplichting leidt. †Garmin is een handelsmerk van Garmin Ltd. of diens dochterondernemingen.